

## **Le Spectacle :**

Spectacle de marionnettes. Tout public à partir de 7 ans.

Scolaires conseillés du CE1 à la 6ème.

**Jauge :** 80 personnes (sur le gradin de la compagnie)

Possibilité d'augmenter la jauge suivant le gradin, ou avec des praticables.  
une validation de la compagnie sera nécessaire.

(gradinage indispensable, voir ci-dessous)

**Durée :** 50 minutes.

**3 personnes en tournée**

**1 véhicule au départ de Lille (59).**

*Transport possible par avion ou train = Voir pages suivantes*

**1 à 2 représentations par jour.**



## **Installation :**

Arrivée de l'équipe : 4h avant la première représentation.

1 technicien d'accueil sera présent pour le déchargement / montage / représentations / démontage

Démontage et chargement : 1h.

## **Espace d'implantation :**

**Dimension scénique nécessaire :** largeur 4m mini (6m idéal) / profondeur 3m / au sol (ou scène peu surélevée = 40cm max).

**Fond de scène noir** + pendrillonage à l'allemande (car nous utilisons des lumières latérales).

les rideaux n'ont pas besoin d'être très haut, ils peuvent être sur grilles d'expos, pieds...

Noir en salle indispensable.

**Si vous ne disposez pas de gradin :** fournir 32 chaises (2 rangées de 16 chaises), la compagnie fournit des petits bancs (3 rangs de 6m de long, hauteur : 10cm, 20cm, et 30cm), et des grands bancs (un rang, hauteur 80cm). Dimensions de l'espace total (scène + public) = 8m par 9m.

Il est possible d'améliorer la visibilité des deux derniers rangs, avec 8 praticables à 20cm (pas de garde-corps nécessaires à cette hauteur. Cela correspond à une marche).

Merci de prévoir une loge avec café, encas (fruits, biscuits) et bouteilles d'eau.

**Alimentation électrique totale :** 2 prise 230v – 16 A sont nécessaires.

## **Matériel :**

**Eclairages, fournir (au minimum) :**

En face, sur pied ou pont : 3 Découpes 1kW (ou source Four 750w mini)

+ 2 PC 500w ou 1kW

+ 2 quartz (éclairage public)

En douche (ou sur un pied latéral) : 1 Dec 613 (ou 1 PC 500w (ou 1kW))

Soit 6 circuits de gradateurs. La cie dispose si besoin de 2 blocs 4 circuits / 16A / 230V.

**Sonorisation :** La compagnie fournira son propre système Son.

**Autre :** Fournir un aspirateur.

## **Contact technique :**

Pierre-Yves guinai - 06 18 18 25 21 - [technique@desfourmisdanslalanterne.fr](mailto:technique@desfourmisdanslalanterne.fr)

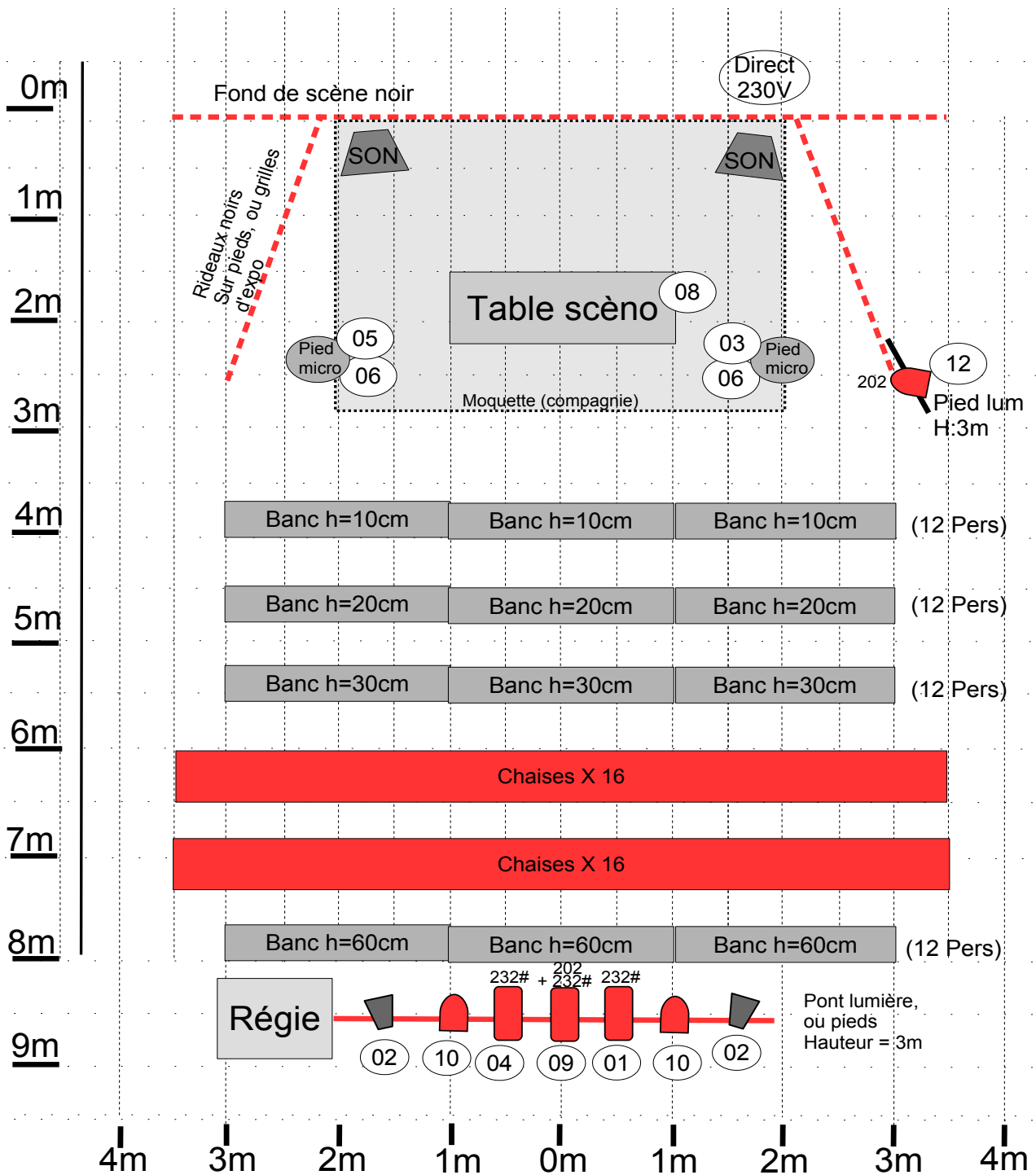


Les pieds lumière de Face,  
3 découpes 1kW, 2 PC 1kw (ou 500w), 2 Quartz  
(lumière public),

Nos bancs, une fois démontés :




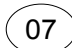


# Exemple d'implantation dans une salle vide, sans accroches, avec le gradin de la compagnie. Jauge 80 Personnes.



Jauge totale : 80 Spectateurs.  
Les éléments en rouge sont à fournir par le lieu d'accueil.

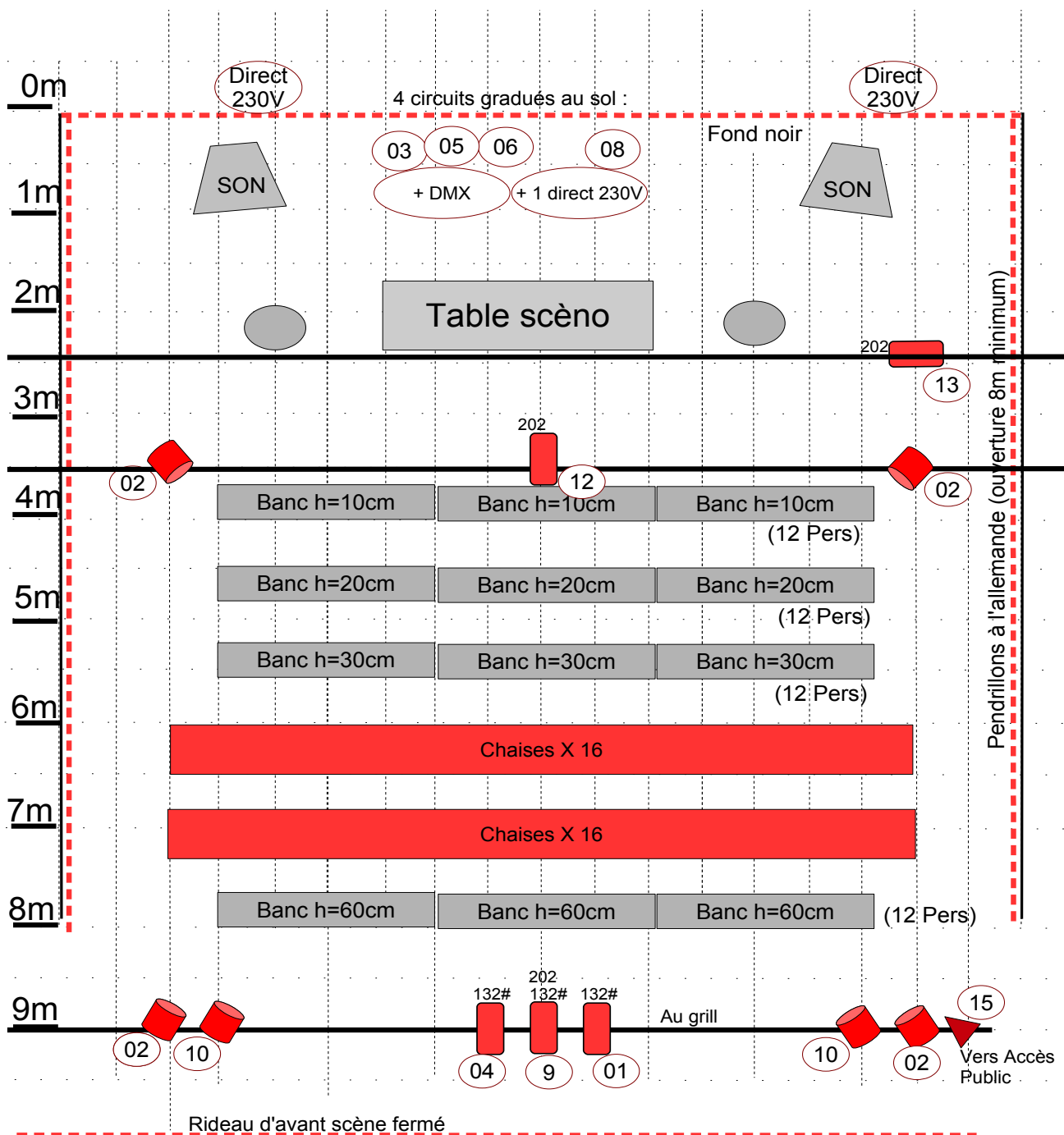
## Légende :

-  Decoupe longue type 614
-  PC 1kW (ou 500w)
-  Quartz 500w (public)
-  N° de ligne grada



# Exemple d'implantation sur scène, en salle équipée, avec le gradin de la compagnie.




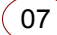
Jauge 80 Personnes.



Jauge totale : 80 Spectateurs.

Les éléments en rouge sont à fournir par le lieu d'accueil.

Légende :

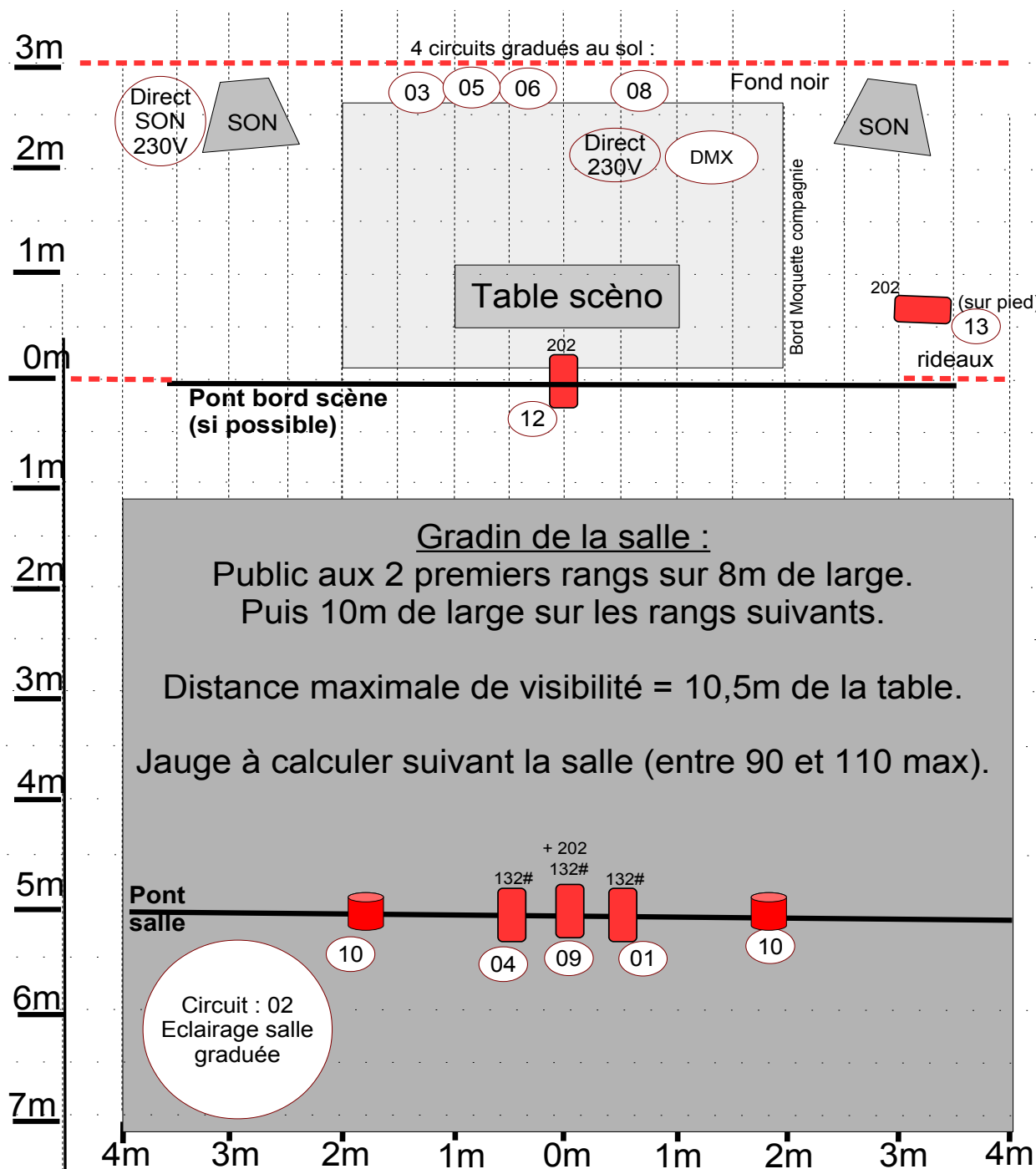
-  PC 1kW
-  Decoupe longue type 614
-  PAR 64 CP62 (Accès public)
-  07 N° de ligne grada





## Exemple d'implantation en salle équipée, avec un gradin.





Jauge 90 à 110 personnes (la jauge nécessite la validation technique de la compagnie).



Jauge totale : 90 à 110 Spectateurs.

Les éléments en rouge sont à fournir par le lieu d'accueil.

Légende :

-  PC 1kW
-  Decoupe longue type 614
-  Horiziodes 1000w (public)
-  07 N° de ligne grada



# VERSION TRANSPORTÉE PAR AVION OU TRAIN

**3 personnes en tournée (2 artistes et un régisseur)**

## **Bagages en soute :**

**1 carton de 22kg. Bagage Hors Format**, dimensions 106cm x 66cm x 11cm. Contenant le plateau de la scénographie.

**1 carton de 20kg.** Dimension 82cm x 66cm x 10cm. Contenant les tréteaux et du matériel lumière.

**1 valise rigide de 22kg**, contenant les carnets à dessins, et tous les accessoires.

**1 valise souple de 23kg**, contenant une lampe de bureau, du matériel technique, une étagère à accessoires, des outils, des gradateurs led.

**Suivant la durée du séjour, prévoir également les affaires personnels de l'équipe.**

Les marionnettes occupent un bagages cabines.

## **Matériel indispensable à fournir :**

### **Eclairages :**

- 3 Découpes 1kW sur pieds (ou sur perche de face)
- + 3 PC 1kW (2 en face, et 1 sur pied latéralement, ou en douche au dessus de la table)
- + 2 quartz (éclairage public)
- + si vous disposez de PAR 16, la compagnie en utilisera 4, sinon, nous les apportons.
- + 2 pieds de micro (la compagnie installera les 4 PAR 16 dessus, à 1m de haut)

### **Sonorisation :**

Fournir un système Son adapté au lieu de représentation (deux enceintes au lointain, si possible avec un Sub, ou au moins de bonnes basses).

**Sol noir** si possible, en moquette, ou tapis de danse.